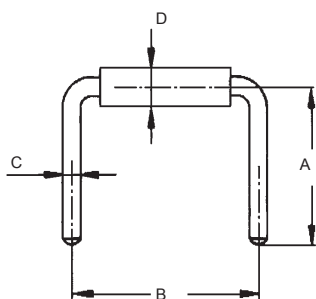
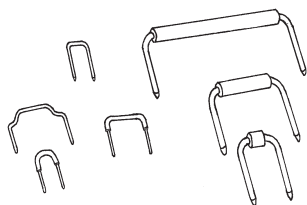




Leitungsbrücken / Shorting plugs

Serie 240



Abmessungen / dimensions

Code	A	B	ø C	ø D	Nennstrom/ current rating
01	5,70	2,54	0,56	0,56	max. 1A
02	5,70	5,08	0,56	0,56	max. 1A
03	6,00	7,62	0,56	0,56	max. 1A
04	5,50	2,54	0,50	0,80	max. 1A
05	6,00	5,08	0,60	1,00	max. 3A
06	5,50	7,62	0,50	0,80	max. 1A
07	5,50	10,16	0,50	0,80	max. 1A
08	8,00	5,08	1,00	2,00	max. 3A
09	8,00	7,62	1,00	2,00	max. 3A
10	8,00	10,16	1,00	2,00	max. 3A
11	8,00	15,24	1,00	2,00	max. 3A
12	8,00	20,32	1,00	2,00	max. 3A

Raster / Pitch
2,54mm

Andere Abmessungen auf Anfrage / other dimensions on request

Technische Daten / Technical Data
 Kontaktmaterial / Contact material: CuZn30Pb2
 Nennspannung / Current Voltage: 250V AC
 Nennstrom / Current Rating: siehe Tabelle / see table
 Temperaturbereich / Temperatur Range: -55°C...+105°C
 Lötwärmebeständigkeit / Resistance soldering: 235°C (30-60 sec.)
 260°C (10 sec.)

weitere Informationen auf Anfrage / more information on request

Bestellbeispiel
How to order

Bitte ersetzen Sie X durch unten aufgeführten Code
Please replace X with coding listed below

240	XX	XX	0	0	0	0	0	2
-----	----	----	---	---	---	---	---	---

Ausführung / Code (siehe Tabelle / see table)

Veredelung / Plating
 03= 0,1µm vergoldet / 0,1µm gold plating
 (andere Veredelungen auf Anfrage / other platings on request)