

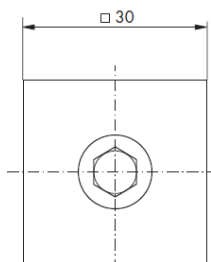
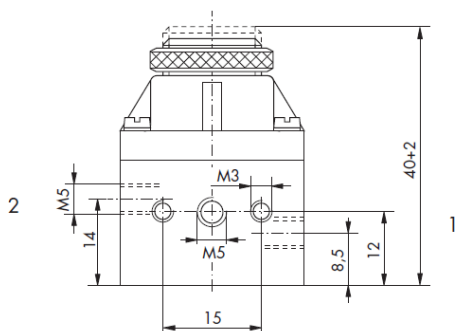
## Druckregler 48.200

## Fluid Technology

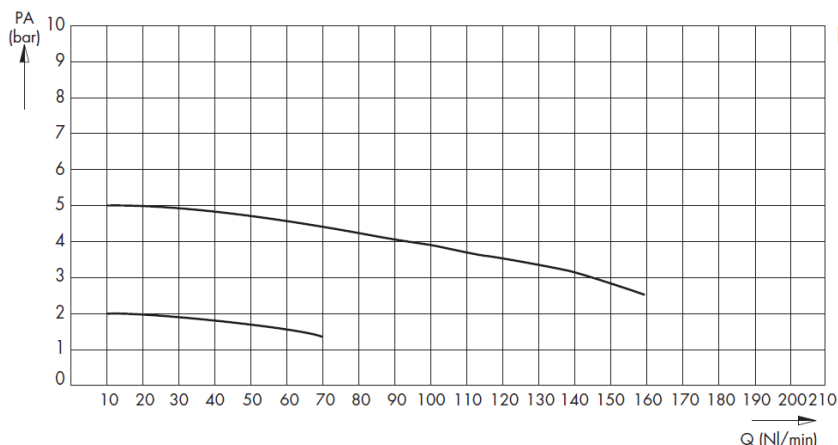
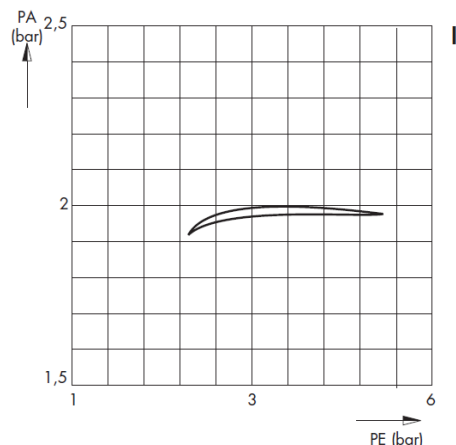
Druckregler mit Gewindeanschluss M5  
**Kosteneffiziente, präzise Druckregler**



Der universal einsetzbare Druckregler zeichnet sich durch eine sehr gute Regelcharakteristik aus und ermöglicht einen großen Volumenstrom. Die rechteckige Bauform aus Messing ist eine besonders robuste Ausführung.



### Eigenschaften



PA = Ausgangsdruck  
 PE = Eingangsdruck  
 Q = Durchfluss Ø

I Eingangsdruckempfindlichkeit  
 Q = konst. = 5NI/min.  
 Start bei PE = 3 bar und PA = 2 bar

II Durchflusscharakteristik  
 PE = 8 bar -> PA = 5 bar  
 PE = 8 bar -> PA = 2 bar

Technische Daten	Druckregler Typ 48.200
Druckbereich	Max. 10 bar
Einstelldruckbereich	0...5 bar
Umgebungstemperatur	0 °C...+60 °C*
Werkstoffe	Gehäuse: Messing galvanisiert, vernickelt/ Kunststoff
Dichtungen	Membrane: NBR (gewebeverstärkt), EPDM, FKM, weitere auf Anfrage
Medium	Nicht aggressive Medien, Sauerstoff (andere auf Anfrage)*
Anschlussart	Eingang: 1 x M5, Ausgang: 3 x M5
Optionale Funktionen	Sekundärdruck mit Entlüftung, Fixe Werkeinstellung

\* See Technical Information  
 We reserve the rights of modification, omission, error with respect to the products. Illustrations similar. All rights reserved by the individual copyright holders.