

## Pneumatische Zeitglieder

Kurzzeit-Ventile 0,5 - 60 s/1 - 120 s/3 - 180 s

3/2-Wege Ventile  
auf Anschlussplatte

## Pneumatic Timers

Short Interval Timer 0.5-60 s/1-120 s/3-180 s

3/2-Way Valves  
Subplate Mounted

Pneumatische Zeitglieder ermöglichen eine zeitlich präzise Steuerung pneumatischer Signale.

Für das Kuhnke-Ventilsystem NW 2 auf Anschlussplatte wurde ein pneumatisches Zeitglied entwickelt, das innerhalb von 3 vorwählbaren Bereichen (0,5 bis 60 s, 1 bis 120 s, 3 bis 180 s) einstellbar ist. Die Zeitwahl erfolgt durch einen Drehknopf, der die genannten Zeitbereiche auf 270 Grad spreizt. Nach Ablauf der eingestellten Zeit wird das pneumatische Signal durch ein überschneidungsfrei schaltendes 3/2-Wege-Ventil weitergeleitet. Dieses pneumatische Zeitventil arbeitet in einem Druckbereich von 1,5 bis 8 bar.

Die Zeitkonstanz wird durch ein einstellbares Vakuum-Prinzip erreicht.

### Technische Daten:

Druckbereich: 1,5 - 8 bar

Umgebungs-

temperatur: -10 °C...+60 °C\*

Medium: Druckluft, gewartet,  
ungeölt\*

Filterporenweite: max. 5 µm

Druckmittel-

anschluss: M5

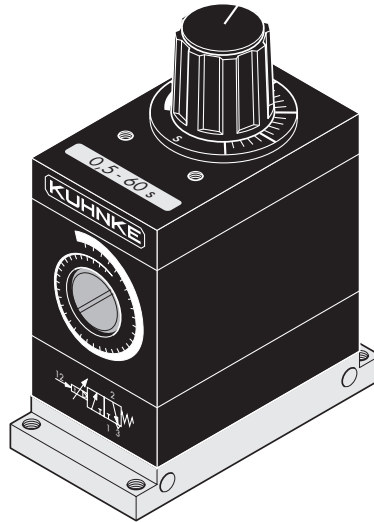
Einstellung: stufenlos von  
0,5 - 60 s, 1 - 120 s,  
3 - 180 s

Ventilart: überschneidungsfreies  
Sitzventil

Wiederhol-

genauigkeit: ± 2 % auf die einge-  
stellte Zeit

Rückstellzeit: < 300 ms



Pneumatic timers allow precise time regulation of pneumatic signals.

Kuhnke's valve system is a subplatemounted pneumatic timer providing a fully adjustable time range either from 500 ms to 60 s, from 1 s to 120 s or from 3 s to 180 s. These delay ranges are provided by a control knob rotating through a 270° angle and by a selector switch. When the time set before has elapsed, the pneumatic signal is transmitted by a 3/2-N/C valve operating in a pressure range from 1.5 to 8 bar. The time constant is realised by an adjustable vacuum principle.

### Technical Data:

Pressure range: 1.5 to 8 bar

Ambient tempera-

ture range: -10 °C...+60 °C\*

Medium: compressed air, pre-  
pared, non-lubricated\*

Filtration: 5 micron

Pressure

connection: M5

Setting: continuous from  
0.5 - 60 s, 1 - 120 s  
3 - 180 s

Valve type: poppet valve, closed  
centre between actua-  
tions

Repeatability: ± 2 % of selected time  
delay

Reset time: < 300 ms

\* Siehe Technische Informationen

\* See Technical Information

# Pneumatische Zeitglieder

Kurzzeit-Ventile 0,5 - 60 s/1 - 120 s/3 - 180 s

3/2-Wege-Ventile

auf Anschlussplatte

# Pneumatic Timers

Short Interval Timer 0.5-60 s/1-120 s/3-180 s

3/2-Way Valves

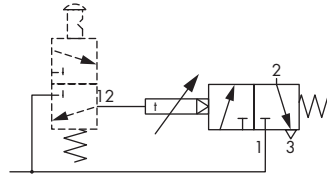
Subplate Mounted

## Betriebsanleitung Kurzzeit-Ventil

Es ist zu beachten, dass der Anschluss 1 höchstens druckgleich mit dem Steueranschluss 12 (10) ist. Unabhängig vom Steueranschluss 12 (10) kann der Ausgang 2 benutzt werden.

### Rückstellung:

Durch Entlüften des an 12 (10) anstehenden Druckes, unabhängig davon, ob die eingestellte Zeit bereits abgelaufen ist.



## User's Instructions Short Interval Timer

Port 1 must not exceed the highest pressure as controlport 12 (10). Connection 2 may be used independently of 12 (10).

### Return:

Through the removal of the pressure on 12 (10), independent of whether the selected time interval has expired or not.

Bestell-Nr.	51.006.00	(0,5 - 60 s) NC
Bestell-Nr.	51.012.00	(1 - 120 s) NC
Bestell-Nr.	51.018.00	(3 - 180 s) NC
Bestell-Nr.	51.006.01	(0,5 - 60 s) NO
Bestell-Nr.	51.012.01	(1 - 120 s) NO
Bestell-Nr.	51.018.01	(3 - 180 s) NO

Order No.	51.006.00	(0.5 - 60 s) NC
Order No.	51.012.00	(1 - 120 s) NC
Order No.	51.018.00	(3 - 180 s) NC
Order No.	51.006.01	(0.5 - 60 s) NO
Order No.	51.012.01	(1 - 120 s) NO
Order No.	51.018.01	(3 - 180 s) NO

